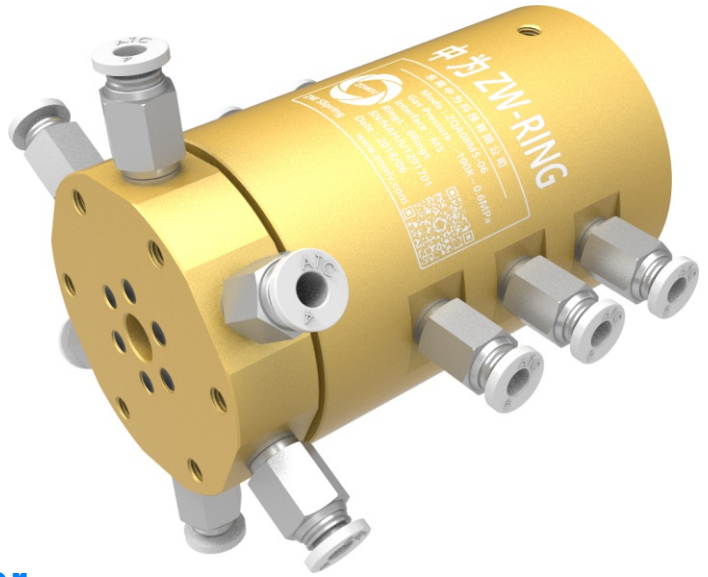
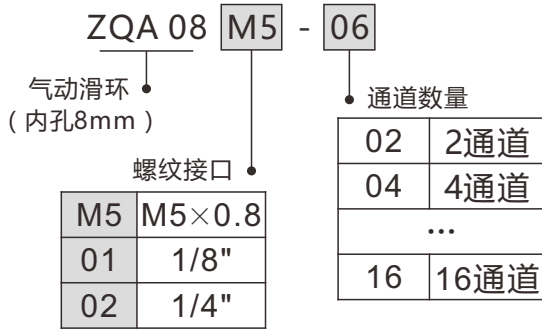


ZQA08M5-06 6进6出气动滑环

- 内孔直径8mm，6组M5×0.8螺纹接口，适合外径Φ3~Φ4mm气管使用
- 本系列可以组合导电滑环，实现气路和电路同步传送
- 机械结构全面提升，品质更有保障

型号代码说明：



技术参数 Technical Parameter

气动参数	参数值	机械参数	参数值
通路数	6进6出	螺纹接口	M5×0.8
流体介质	空气/惰性气体	导向结构	两端轴承
气流通过口径	Φ3mm	密封结构	间隙密封
适合气管外径	Φ3~Φ4mm	防护等级	IP51
最小使用压力	-100Kpa	最大旋转速度	300RMP
最大使用压力	0.6Mpa	工作温度	-20℃~+80℃

外形尺寸图

